

MANUAL BÁSICO PARA UNA CONFIGURACIÓN RÁPIDA DE LA CÁMARA ESPÍA WIFI



1.- LO PRIMERO ES DESCARGAR LA APLICACIÓN DE PLAY STORE O APP STORE SEGÚN SU SISTEMA QUE SE LLAMA P2PCAMVIEWER CON ESTE LOGO:



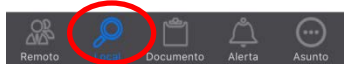
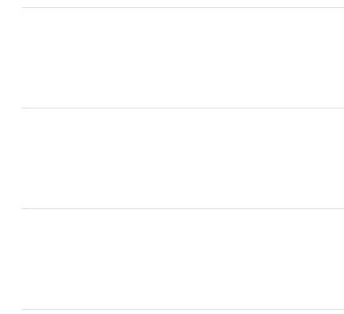
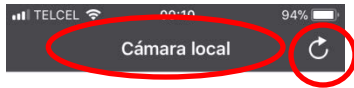
2.- UNA VEZ DESCARGADA LA APLICACIÓN PROCEDAMOS A ENCENDER LA CÁMARA CON EL BOTÓN:



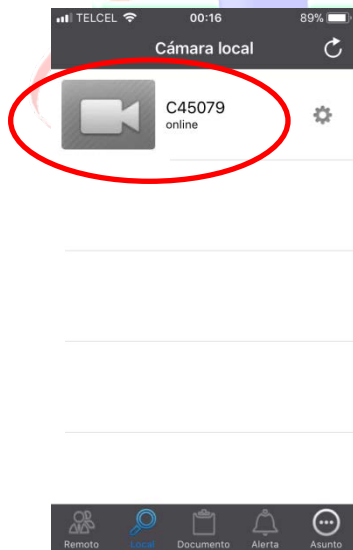
3.- DESPUÉS DE ENCENDERLA (PRENDERÁ UN LED) NOS VAMOS A NUESTRO CELULAR Y ESCANEAN REDES WIFI COMO SI SE FUERAN A CONECTAR A UNA SEÑAL DE INTERNET WIFI Y LES APARECERÁ LA RED MD81S LA SELECCIONAN E INTRODUCEN LA CONTRASEÑA QUE ES 1234578 (SI ES QUE SE LAS PIDE YA QUE EN VARIOS TELEFONOS ENTRA AUTOMATICO Y NO LA SOLICITA)



4.- UNA VEZ CONECTADO EL CELULAR AL WIFI DE LA CÁMARA (MD81S) DESPUÉS ABREN LA APLICACIÓN Y SE VAN A LOCAL PARA ESCANEO:

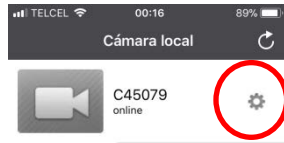


5.- DE AHÍ LES VA APARECER LA CAMARA LA SELECCIONAN Y LISTO YA LA PUEDEN VER EN DIRECTO DESDE SU CELULAR

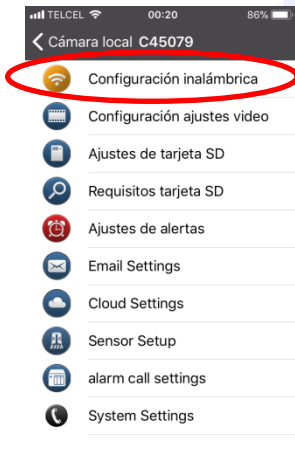


AHORA SI QUIEREN AGREGAR LA CÁMARA A SU RED WIFI PARA QUE LA PUEDAN VER DESDE OTRA UBICACIÓN LOS PASOS SON LOS SIGUIENTES:

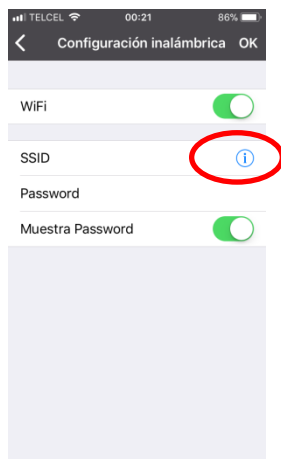
6.- REGRESAMOS A CÁMARA LOCAL Y LE DAMOS EN OPCIONES



7.- SE VA DESGLOSAR UNA LISTA DE OPCIONES ESCOGEMOS CONFIGURACIÓN INALÁMBRICA



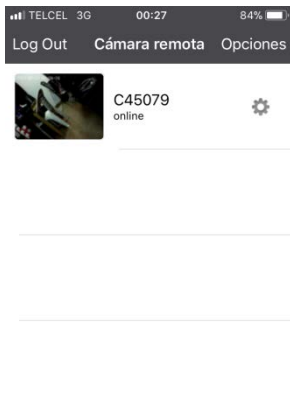
8.- SE ABRIRÁ OTRA VENTADA Y DAMOS CLICK EN SIDD



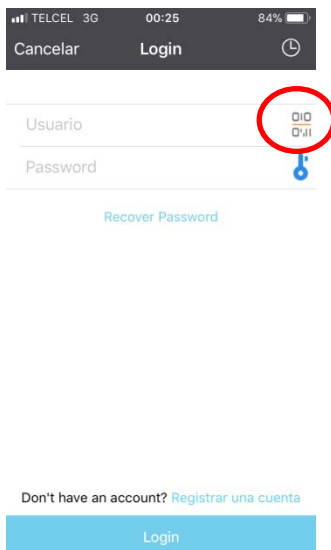
9.- APARECERÁN LAS REDES WIFI QUE TENEMOS Y ESCOGEMOS LA QUE TENGAMOS EN CASA U OFICINA NOS PEDIRÁ LA CLAVE DE ESA RED LA AGREGAMOS Y DAMOS OK, NOS APARECERÁ UN MENSAJE DE ÉXITO



11.- DE AHÍ DENTRO DE LA APLICACIÓN NOS VAMOS A REMOTO



12.- ABRIR LA SIGUIENTE VENTANA Y ESCOGEMOS ESCANEAR CÓDIGO QR Y ESCANEAMOS EL QUE TIENE LA CÁMARA



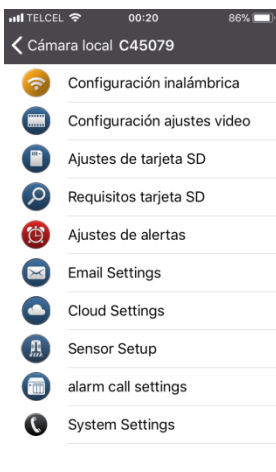
13.- AUTOMATICAMENTE AGREGARA EL NOMBRE DE USUARIO Y CONTRASEÑA Y PRESIONAMOS LOGIN



14.- YA CON ESTO NOS ABRIRÁ LA CÁMARA DE MANERA REMOTA (PARA VERLA DESDE OTRA CIUDAD O LUGAR)



LAS DEMAS OPCIONES SON PARA CONFIGURAR VARIOS OPCIONES QUE SE DESCRIBEN EN ESPAÑOL



CUALQUIER DUDA ESTAMOS A SUS ORDENES

AL 01 271 73 62090 EXT 103 SOPORTE